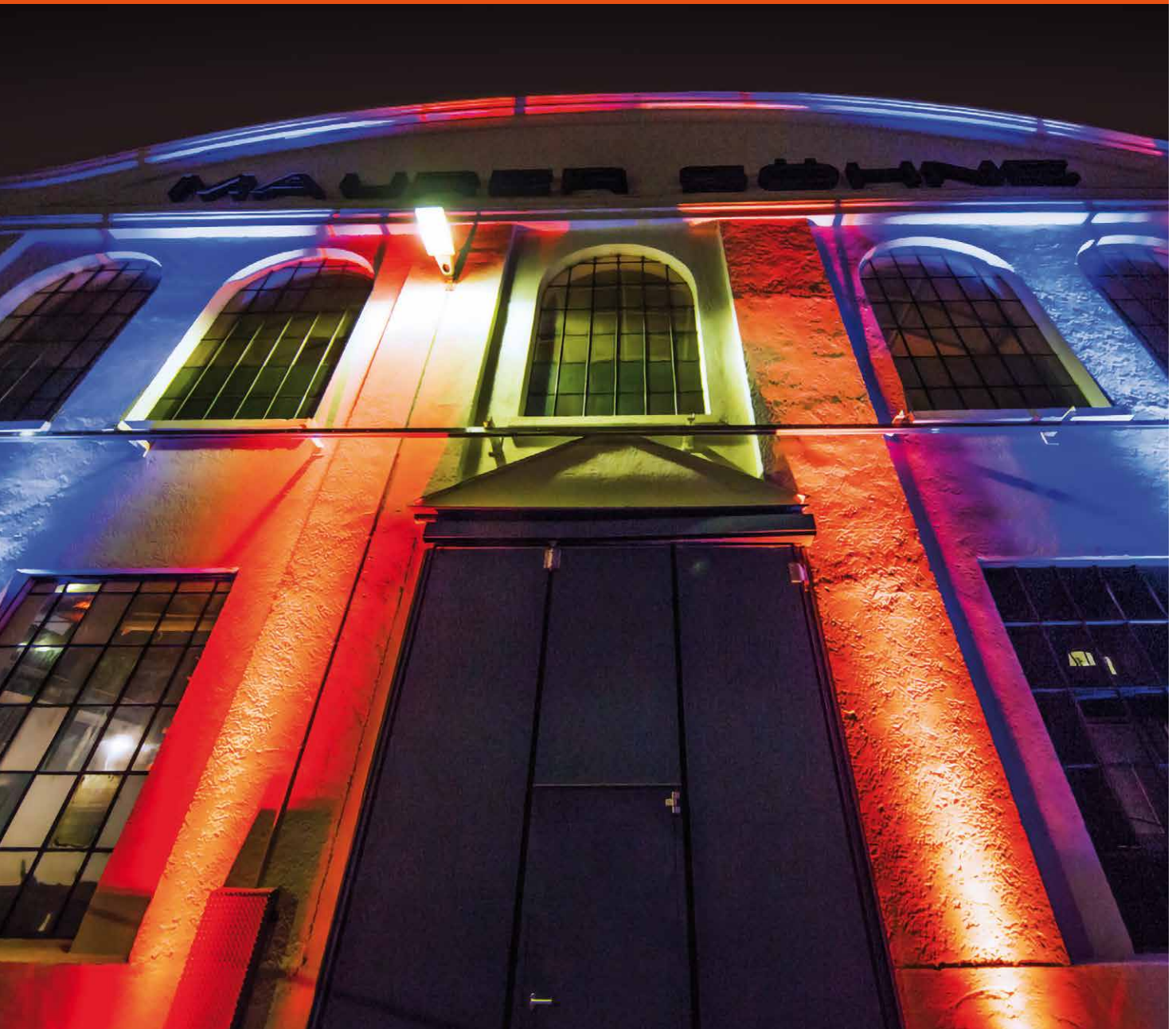


MAURER SE

Innovativ seit 1876



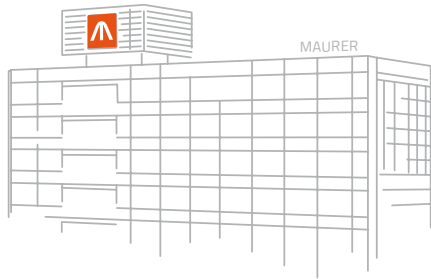


MAURER SE ist ein
führender Spezialist im
Maschinen- und Stahlbau
mit **weltweit** über
1.000 Mitarbeitern.

Wir sind **Marktführer**
im Bereich
Bauwerkschutzsysteme:
Brückenlager
Dehnfugen
Erdbebenvorrichtungen
Schwingungsdämpfer
Erschütterungsschutz
Monitoringsysteme.

Wir fertigen
Achterbahnen, Riesenräder
sowie **Sonderkonstruktionen**
im **Stahlbau** und sind **weltweit**
an **vielen spektakulären**
Großprojekten beteiligt.

Innovativ aus Erfahrung

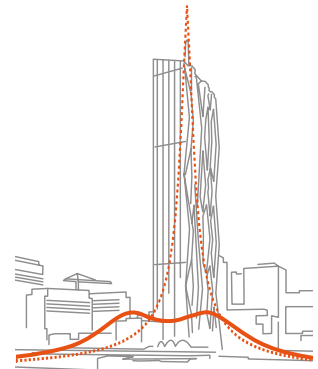


UNABHÄNGIGKEIT

MAURER ist seit seiner Gründung im Jahr 1876 ein unabhängiges Unternehmen in Familienbesitz. Von Beginn an ist der Stahlbau Kern unserer Tätigkeit. Die MAURER Gruppe gehört heute in ihren Spezialgebieten zu den technologischen Weltmarktführern.

STÄRKE

Die Beherrschung von Kräften und Bewegungen in Bauwerken, Brücken und komplexen dynamischen Strukturen ist der wesentliche Teil unserer Unternehmensaktivitäten. Einwirkungen können durch Erdbeben, Verkehrslasten oder klimatische Einflüsse entstehen und werden durch den gezielten Einsatz von speziellen MAURER Produkten wie Dehnfugen, Bauwerkslagern, Schwingungsdämpfern, Erdbebenschutzvorrichtungen und Erschütterungsschutzsystemen beherrscht; diese bewahren so die Objekte vor Schäden.

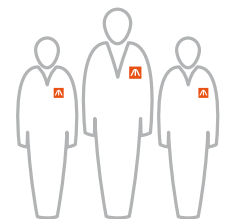


VERANTWORTUNG

Wir bieten unseren Kunden Produkte und Lösungen, die nachweisbar für Langlebigkeit, Qualität und Sicherheit stehen. Mit unserer Marke MAURER positionieren wir uns klar im Premiumsegment. Unsere unternehmerische Ausrichtung basiert auf langfristig orientiertem Denken und Handeln. Das Streben nach ständiger Verbesserung, Innovationen und Kundenzufriedenheit sind Bestandteil unseres täglichen Einsatzes.

MITEINANDER

All unseren Geschäftsaktivitäten ist gemein, dass diese die Beherrschung bzw. kontrollierte Lenkung von Kräften zur Aufgabe haben, die wir in unserem Unternehmens-Claim „forces in motion“ formulieren. Eine an Werten und Zielen ausgerichtete Unternehmenspolitik sowie partnerschaftliches Verhalten zu Ihnen, unseren Kunden und Lieferanten, sind ein unverzichtbares Element unserer Unternehmens- und Führungskultur.



Blick zurück nach vorn – eine

>> 1876

Friedrich Maurer lässt sich in **München** nieder und eröffnet eine **Werkstätte als Metalldrucker**.

Im Lauf von 20 Jahren entwickelt sich daraus eine **Metallwarenfabrik**.

>> 1911

Offizielle Eintragung der Firma in das **Handelsregister**.

>> 1924

Herstellung von Gittermasten sowie Press- und Stanzteilen für die **Waggonrüstung der Reichsbahn**.

>> 1925

Umzug an den jetzigen Standort **im Norden Münchens**. Von da an werden auch **Eisenkonstruktionen** wie **Hallen- und Dachkonstruktionen, Kranbahnen und Brücken** angeboten.

>> 1932

Bremszylinderträger werden nach einer **Kunze-Knorr-Lizenz** in großer Stückzahl gebaut.

>> 1934

Johannes Beutler kauft das benachbarte Grundstück und ermöglicht so eine **wesentliche Erweiterung des Betriebs**.

Die Firma beginnt mit **Stahlbau im großen Stil**.

>> 1938

Weitere Maschinenbauerzeugnisse: **Fahrtriebe für Mischwerke**.

>> 1939

Durch **staatliche Auflagen** kommen einige **Rüstungsgüter** ins Produktionsprogramm. Der **Zweite Weltkrieg** bringt einen vorübergehenden **Höhepunkt im Firmengeschichten** mit über 1.000 Mitarbeitern und großen Aufträgen.

>> 1945

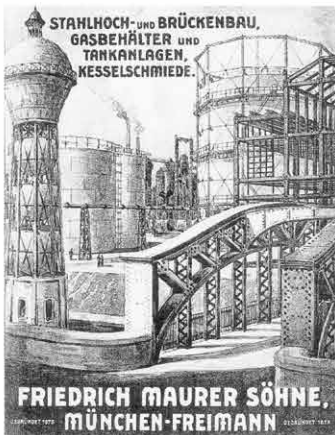
Die Jahre 1945 bis 1954 sind durch **Demontage, Improvisation und Wiederaufbau** gekennzeichnet.



1876 1911 1925 1932 1935 1938 1945

>> 1899

Nach dem Tod des Gründers 1899 führen dessen Söhne Friedrich und Georg die Fabrik unter neuem Namen fort: **FRIEDRICH MAURER SÖHNE**.



>> 1929

Erste Erfahrungen im Maschinenbau: Bohrstände für die Reichsbahn.

>> 1931

Ein **Großauftrag über Lokomotivverschrottung** führt zur geschäftlichen **Begegnung** zwischen **Georg Maurer** und **Johannes Beutler**.

Dieser **erwirbt** 1931 – trotz der Wirtschaftskrise – das „**Eisenwerk**“ **FRIEDRICH MAURER SÖHNE** und führt es unter gleichem Namen weiter.

>> 1935

Die Weiterentwicklung der Schweißtechnik ermöglicht den **Bau von Gasometern**.

>> 1936

Die ersten **Gasabscheider** für Ölbohrungen werden produziert und zum Teil bis **in die USA exportiert**.

>> 1937

Der **Ausbau des Luftverkehrswesens** bringt einen beachtlichen **Aufschwung**. Vor allem die **Flugzeughallentore** machen **Maurer Söhne** in ganz Deutschland bekannt.



>> 1944

Gegen **Kriegsende** werden die meisten **Betriebsgebäude** bei Luftangriffen **zerstört**.

MAURER Historie der Perspektiven

>> 1947

Erstes Nachkriegs-
erzeugnis:
**landwirtschaftliche
Fahrzeughänger.**



>> 1965

Neues Spezialgebiet: **wasserdichte Fahrbahnübergangs-
konstruktionen.**

Von 1965 bis 1976 macht sich die Firma durch **Patent-
übernahmen und eigene Weiterentwicklungen** von
Fahrbahnübergangskonstruktionen einen Namen
(„MAURER-Fuge“) und **wird zum führenden Hersteller.**

>> 1978

Einführung
des **MAURER
Bandprofils**
(> 800 km bis
2022 verbaut).

>> 1948

Lieferung der **Gitterträger**
und sonstiger Teile für
den **Berglift Spitzingsee.**

>> 1951

Nach dem **Tod von
Johannes Beutler**
führt dessen **Witwe
Margarete Beutler** das
Unternehmen als Kom-
manditgesellschaft fort.

>> 1962

Von 1962 bis 1976 liefert
die Firma eine ganze Reihe
von **Vorbaurüstungen
(Lehrgerüste) für den
Betonbrückenbau** und
leistet dabei einen
**wesentlichen Entwick-
lungsbeitrag** in diesem
speziellen Produktionszweig.

>> 1966

Bau von
**drei neuen
Werkshallen**
und **einem
Verwaltungs-
gebäude.**



1950 1965 1975 1985

>> 1954

Zahlreiche **Masten, Stützen
und Abspannportale** werden
für den **Ausbau der Elek-
trizitätsversorgung**
(Bayernwerke) geliefert.

>> 1957

Erster Dampfkessel, System
Maurer-de Poray, wird
fertiggestellt.

>> 1958

Von 1958 bis 1963 ist die Firma an einigen **bedeutenden
Stahlbauten** im **Münchner Raum** beteiligt, z. B. am
Wiederaufbau des Hauptbahnhofs, des Justizpalastes
sowie des **Nationaltheaters.**

Daneben werden **Stahlbrücken, Stahlkamine** sowie
weitere Erzeugnisse des **Behälter- und Blechbaus**
gefertigt.

>> 1964

Der Sohn von
Johannes Beutler,
Dipl.-Ing. Hans
Beutler, tritt in die
Firma ein und
übernimmt 1971
die **Geschäftsleitung.**

Neue Produkte:
**Mälzereianlagen,
spezielle Behälter
wie Trockentürme
und Mulden.**

>> 1970

Gründung einer
eigenen **Nieder-
lassung in
Dortmund-Hörde**
sowie einer Reihe
von Vertretungen
**im europäischen
Ausland.**

>> 1973

1973 beginnt die **Fertigung
von Brückenlagern.** Durch
den **Erwerb der Firma Fritz
Kreutz KG** mit langjähriger
Erfahrung im Brückenbau
kann MAURER im Brücken-
lagerbau innerhalb kurzer Zeit
ein **komplettes, ausgereiftes
Programm zur Brückenaus-
rüstung** vorlegen.



>> 1984

Einführung der
**Schwenktraversen-
Dehnfugen.**
Diese sind in allen
Richtungen
beweglich: quer
und längs zur
Fahrtrichtung
sowie vertikal.



>> 1991

Gründung des neuen Produktionsstandortes **Bernsdorf.**

>> 1993

Achterbahn Wilde Maus, München: Achterbahntyp ohne Inversionen (Überschläge).



>> 2001

Terminal 2 Airport München, Stahlbau.



>> 2004

Entwicklung geräuscharmer Dehnfugen (mit rauten- und/oder sinusförmigen Platten).

Niederlassungen in **Russland und Frankreich**.

Entwicklung des **Gleitendellagers** zur Erdbebenisolierung von Gebäuden, z. B. Neues Akropolis Museum, Athen.



>> 2005

Einführung der **semiaktiven Kabel-Schwingungsdämpfer** für Schrägseile (z. B. Russky Brücke und Sutong Brücke China).



>> 2006

Europaweite Zulassung von MSM® (ETA – European Technical Approval). Kalottenlager mit kleineren Abmessungen und größerer Lebensdauer.

>> 1995

Erste **DS 2000** Storebæltsbroen.



>> 1996

Beginn der Produktion von **Erdbebenschutzsystemen**.



>> 1999

Eröffnung von Fertigungsstätten in der **Türkei und China**.

Beginn der eigenen **Elastomerlagerproduktion**.

>> 2003

Entwicklung von MSM® (MAURER Sliding Material): ein Hochleistungsgleitwerkstoff für Bauwerkslager.



>> 2004

2004 bis 2006: **Stahlbau und Dacheindeckung** der **BMW Welt**, München.



>> 2010

Erwerb der Fertigungsstätte **MAURER Sanfield India**

Entwicklung der **Wellendehnfuge XW1**. Diese lärmgeminderte einprofilige Dehnfuge hat eine neue wellenförmige Geometrie und reduziert die Geräuschemission um mindestens 40%.



Einführung des **MSA® Kalottenlagers** (MAURER Sliding Alloy) für höchsten Korrosionsschutz und Zulassung in Deutschland.

1995 / 2005 / 2006 / 2010

>> 2011

Entwicklung des **MAURER Modular Bridging System** zum temporären Überfahren einer Bauwerksfuge.



>> 2018

Neue **Elastomer Mischanlage, Maurer Söhne** Torbali, Türkei.



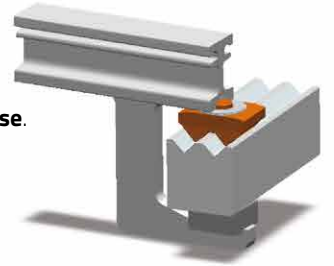
>> 2018

Einführung der **MAURER Wanderschwelle**, der weltweit ersten absolut erdbebensicheren Bahnbrücken-Übergangskonstruktion.



>> 2021

MSM° Schwenktraverse, eine Weiterentwicklung der bewährten **MAURER Schwenktraverse**.



>> 2021

Einführung von **MANTIS°**, ein hochwirksamer und langlebiger Langhub-Hysterese-Dämpfer sowie von **SHARK°**, ein hochwirksamer bilinearer Hysterese-Dämpfer.



2014 2018 2021 2023

>> 2012

Gründung der **Fertigungsstätte Brasilien**.

>> 2016

Das Unternehmen ist heute im Besitz der **dritten Generation** der **Familie Beutler**.



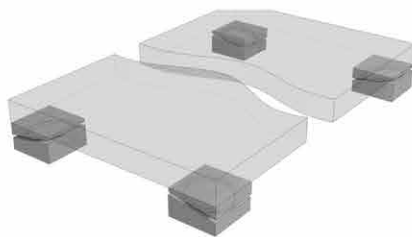
>> 2019

Inbetriebnahme des Münchner Riesenrades: **Umadum, Das Münchner Riesenrad**.



>> 2021

Weiterentwicklung von **Kalottenlagern für Sonderanwendungen (z.B. Monorail)**.



Einführung von **Vibrationsdämpfern für Achterbahnkomfort** auf **Kreuzfahrtschiffen**.



>> 2021

MAURER Schränkschwelle: Fahrbahnüberbrückungskonstruktion für den Schotteroberbau (sowie für die Feste Fahrbahn).

>> 2021

MAURER SIP°-V (Sliding Isolation Pendulum), die kompakte Lösung von kombinierter Erdbeben- und Schwingungsisolation.



>> 2022

Eröffnung der **MAURER Test Facility** für Erdbebenschutzsysteme in Torbali, Türkei.



MAURER

>> FERTIGUNGSSTÄTTEN

HAUPTSITZ MÜNCHEN MAURER SE

Frankfurter Ring 193
80807 München
Tel. +49. 89. 32394-0
Fax +49. 89. 32394-306
info@maurer.eu

DEUTSCHLAND MAURER SE BERNSDORF

Kamenzer Straße 53
02994 Bernsdorf
Tel. +49. 35723. 237-0
Fax +49. 35723. 237-20
info_bd@maurer.eu

BRASILIEN MAURER DO BRASIL INDÚSTRIA, COMÉRCIO E SERVIÇOS LTDA.

Rua Icó, 60
CEP-07232-078
Cumbica Guarulhos, Sao Paulo
Tel. +55. 112412-7400
Fax +55. 1124-2145
info@maurer-brazil.br

CHINA MAURER BRIDGE ACCESSORIES CO. LTD.

Fangzhou Road · Luhe
Nanjing 211500 Jiangsu
Tel. +86. 25. 57126210
Fax +86. 25. 57757160
gma@maurer-china.com

INDIEN MAURER SANFIELD INDIA

Sector D · Industrial Area ·
Govindpura
462023 Bhopal
Tel. +91. 755. 4233535
Fax +91. 755. 4270730
sanfield@sanfield.india.in

KROATIEN METAL UNION D.O.O.

Lug 55/b
47201 Draganić
Tel. +385. 91. 622. 2220
K.Krstacic@maurer.eu

TÜRKEI MAURER SÖHNE GENLEŞME DERZLERİ SAN. VE TIC. LTD. ŞTİ.

Kemalpasa Yolu
35860 Torbalı
Tel. +90. 232. 8573300
Fax +90. 232. 8573144
info@maurer-soehne.com.tr

>> NIEDERLASSUNGEN

DEUTSCHLAND MAURER SE LÜNEN

Zum Holzplatz 2
44536 Lünen
Tel. +49. 231. 43401-0
Fax +49. 231. 43401-14
info_nd@maurer.eu

FRANKREICH MAURER FRANCE SARL

75, Avenue Parmentier
75011 Paris
Tel. +33.66 438 75 75
d.jacomo@maurer.eu

GROSSBRITANNIEN MAURER UK LTD.

Thame Road, Long Crendon
BUCKS HP 18 9EJ AYLESBURY
Tel. +44 7722513918
sales@maureruk.com

NIEDERLANDE MAURER SÖHNE HOLLAND B.V.

Erasmusweg 2A
4104 AK Culemborg
Tel. +31. 345 510 570
Fax +31. 345 510 701
info@maurer-soehne.nl

ÖSTERREICH MAURER SÖHNE GES. MBH

Donaufelder Straße 101
Stiege 7 · Top 4
1210 Wien
Tel. +43. 1 255 47 60
Fax +43. 1 255 47 60 4
info@maurer-soehne.at

SCHWEIZ MAURER SWITZERLAND GMBH

Neptunstrasse 25
8032 Zürich
Tel. +41. 44 520 8069
info@maurer-switzerland.ch